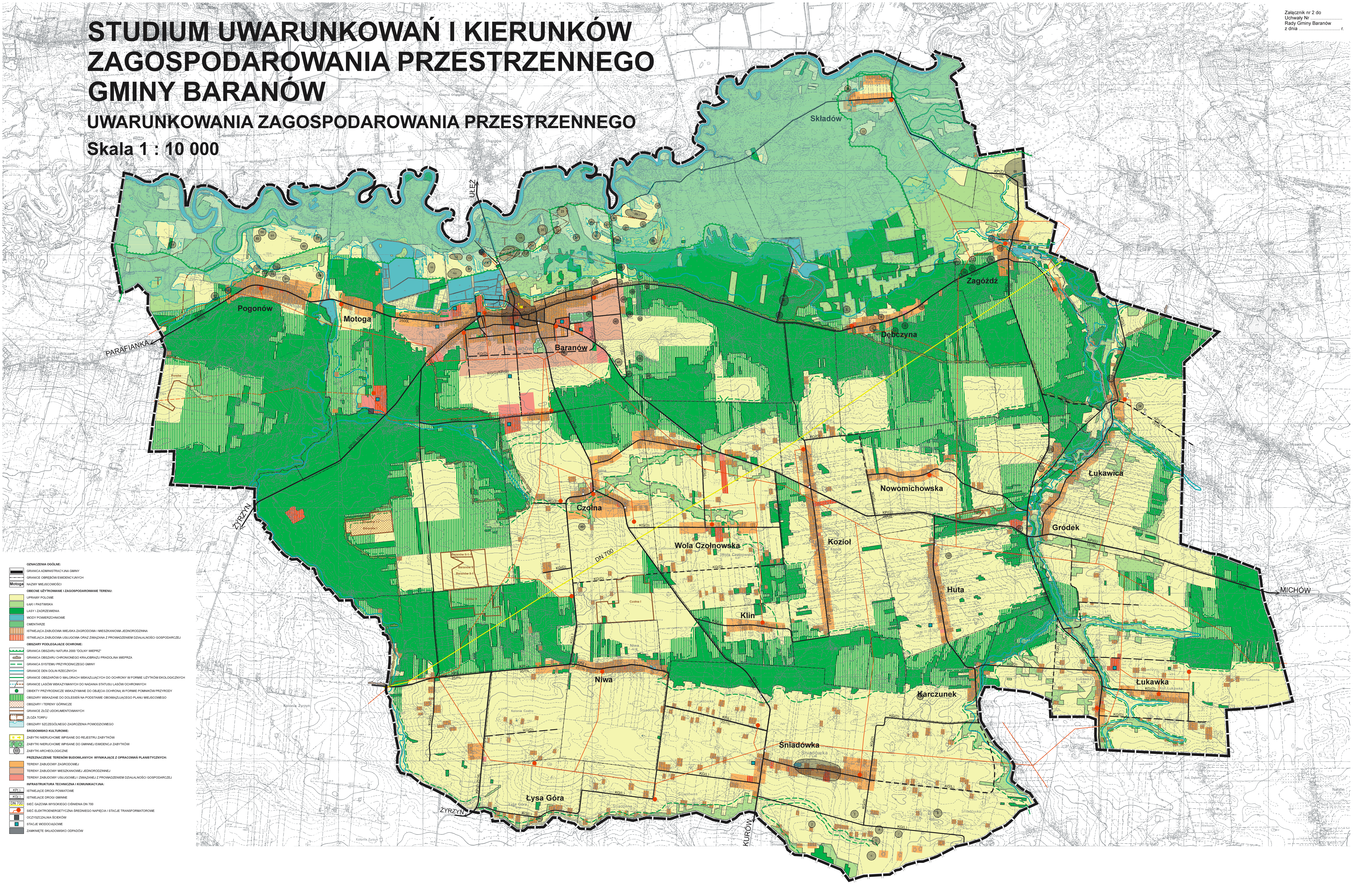


# STUDIUM UWARUNKOWAŃ I KIERUNKÓW ZAGOSPODAROWANIA PRZESTRZENNEGO GMINY BARANÓW

## UWARUNKOWANIA ZAGOSPODAROWANIA PRZESTRZENNEGO

Skala 1 : 10 000



- OZNACZENIA OGÓLNE:**
  - GRANICA ADMINISTRACYJNA GMINY
  - GRANICE OBSZARÓW EVIDENCYJNYCH
  - NAZWY MIEJSCOWOŚCI
- OBECNE UŻYTKOWANIE I ZAGOSPODAROWANIE TERENU:**
  - UPRAWY POLNE
  - ŁĄKI I PASTWISKA
  - LASY I ZADRZEWIENIA
  - WODY POWIERZCHNIOWE
  - CIEMENTARZE
  - ISTNIEJĄCA ZABUDOWA WIEJSKA, ZAGRODOWA I MIESZKANOWA JEDNORODZINNA
  - ISTNIEJĄCA ZABUDOWA USŁUGOWA ORAZ ZWIĄZANA Z PRACOWNICTWEM DZIAŁALNOŚCI GOSPODARZEJ
  - OBSZARY PODLEGAJĄCE OCHRONIE
- GRANICE OCHRONY ŚRODOWISKA I NATURY:**
  - GRANICA OBSZARU NATURA 2000 "DOLINA WIEPRZY"
  - GRANICA OBSZARU CHRONIONEGO KRAJOBRAZU PRADOLINA WIEPRZA
  - GRANICA SYSTEMU PRZYRODNICZEGO GMINY
  - GRANICE DOLIN RZECZNYCH
  - GRANICE OBSZARÓW O WĄŁORACH WSKAZUJĄCYCH DO OCHRONY W FORMIE UŻYTKÓW EKOLOGICZNYCH
  - GRANICE LASÓW WSKAZUJĄCYCH DO NADANIA STATUSU LASÓW OCHRONNYCH
  - OBIEKTY PRZYRODNICZE WSKAZUJĄCE DO OCHRONY W FORMIE POMNIKÓW PRZYRODY
  - OBSZARY WSKAZANE DO DOŁEBIENIA NA PODSTAWIE OBOWIĄZUJĄCEGO PLANU MIEJSCOWEGO
  - OBSZARY I TERENY GÓRNICZE
  - GRANICE ŻŁÓZ UDOKUMENTOWANYCH
  - ŻŁÓDZA TORFU
  - OBSZARY SZCZEGÓLNEGO ZAGROZIEŃ POWODZIOWYCH
- ŚRODOWISKO KULTUROWE:**
  - ZABYTKI NIEMUCHE WPISANE DO REJESTRU ZABYTKÓW
  - ZABYTKI NIEMUCHE WPISANE DO GMINNEJ EVIDENCJI ZABYTKÓW
  - ZABYTKI ARCHEOLOGICZNE
- PRZEZNACZENIE TERENÓW BUDOWLANYCH WYNIKAJĄCE Z OPRACOWAŃ PLANISTYCZNYCH:**
  - TERENY ZABUDOWY ZAGRODOWEJ
  - TERENY ZABUDOWY MIESZKANOWEJ JEDNORODZINNEJ
  - TERENY ZABUDOWY USŁUGOWEJ I ZWIĄZANEJ Z PRACOWNICTWEM DZIAŁALNOŚCI GOSPODARZEJ
  - INFRASTRUKTURA TECHNICZNA I KOMUNIKACYJNA:
- INFRASTRUKTURA:**
  - KPI I - ISTNIEJĄCE DROGI POWIATOWE
  - KGI I - ISTNIEJĄCE DROGI GMINNE
  - DN 700 - SIĘĆ GAZOWA WYSOKIEGO CIŚNIENIA DN 700
  - SEK - SIĘĆ ELEKTROENERGETYCZNA ŚREDNIEGO NAPIĘCIA I STACJE TRANSFORMATOROWE
  - OCZYSZCZALNIA ŚCIEKÓW
  - STACJE WODOCIĄGOWE
  - ZAMKNIĘTE SKŁADOWISKO OCPADÓW